



Art-To-Go Rainbow Easel

INSTRUCTION MANUAL

NO. 5100
Ages: 3+

EN

- Adult assembly required. No tools required.

SAFETY AND MAINTENANCE

- Adult supervision advised when item is in use.
- This item must be used on flat surface. DO NOT use on an uneven surface.
- Please check the unit regularly for any worn parts. The item must be securely assembled to avoid injury.

CARE INSTRUCTION

- Completely erase the board surfaces before storing easel for an extended period of time.
- Treat the board surface with care; DO NOT use sharp pointed objects on the writing surface. Scratching the surface will cause permanent damage.
- Wipe boards clean with a soft cloth. For marks that are difficult to erase, dampen a soft cloth to clean drawing surfaces. Any wetness or excessive dampness will ruin the boards.
- DO NOT use any spray or dry-erase cleaners on the boards, as this may cause damage.

Dry-Erase Whiteboard

- DO NOT use washable markers or permanent markers.
- It is recommended that you use Crayola® Washable Dry-Erase Markers* (purchase separately) & Crayola® Washable Dry-Erase Crayons* (purchase separately).

*Not available in every country.

Chalkboard

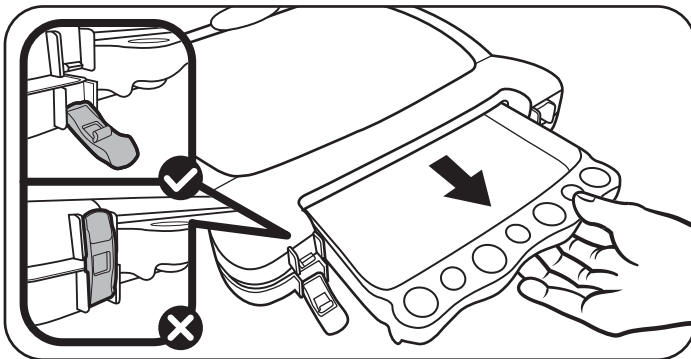
- Please use Crayola Anti-Dust® or school chalk (Calcium Carbonate Based, purchase separately) on the chalkboard surface. DO NOT use Crayola Sidewalk Chalk or other "street chalk" as it contains abrasives that will damage the board.
- DO NOT use marker/crayon on the chalkboard surface, as it will cause permanent scratch/damage.

LIMITED WARRANTY

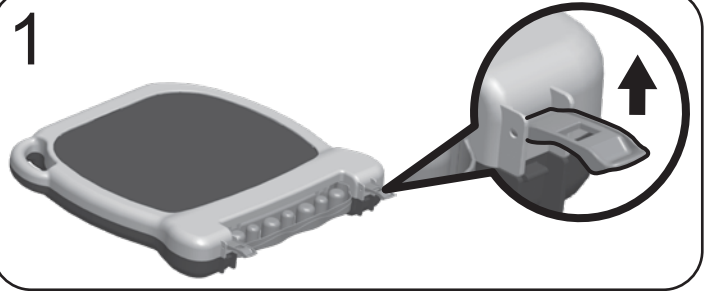
Our products are covered under warranty for a period of 60 days from the date of purchase, under normal use and service, against defective workmanship and material. If you have recently purchased this product and find it to be defective in anyway, kindly return it to the "Source of Purchase" for a Full Refund or Exchange.

Should the product no longer be covered by your Purchase Receipt, or should you have any questions pertaining to our product, please call our Toll Free Customer Service for assistance.

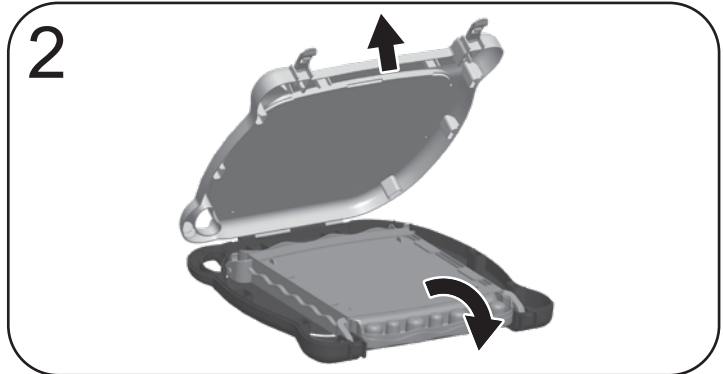
Keep a copy of the UPC Code with proof of purchase receipt for any future Warranty Service. Please retain packaging and assembly instructions for future reference.



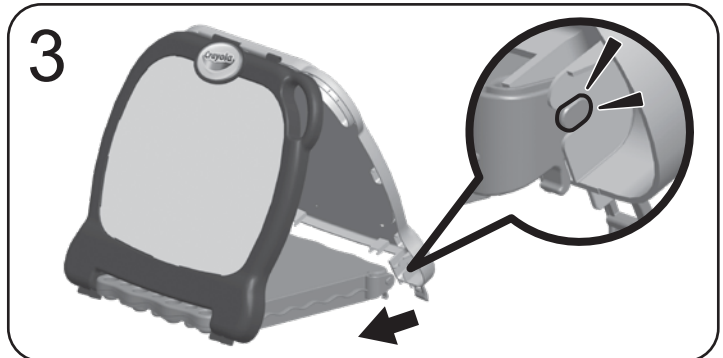
1



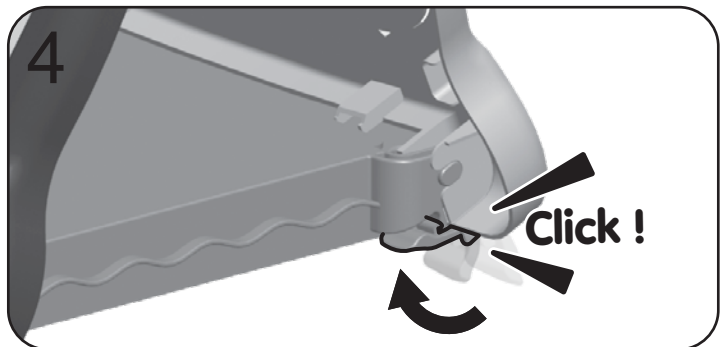
2



3



4



5



CUSTOMER SERVICE / ENQUIRIES



US/Canada toll free hotline:
1-888-468-9898
service@grow-n-up.com
www.grow-n-up.com

©2020 Crayola.
OFFICIAL LICENSED PRODUCT
Grow'n Up Limited.
All Rights Reserved.
Tsim Sha Tsui, Hong Kong.
MADE IN CHINA (SZ)

Chevalet Arc-en-ciel Art-To-Go

FEUILLET D'INSTRUCTIONS

No 5100
Âge : 3+

FR

- Assemblage par un adulte requis. Aucun outil nécessaire.

SÉCURITÉ ET ENTRETIEN

- La supervision d'un adulte est recommandée durant l'utilisation de ce jouet.
- Le chevalet doit être utilisé sur une surface plane. Ne PAS le placer sur une surface irrégulière.
- Vérifier régulièrement si des pièces sont usées. Le chevalet doit être solidement assemblé pour éviter les blessures.

ENTRETIEN

- Effacer complètement les surfaces des tableaux avant de ranger le chevalet pendant une période prolongée.
- Traiter les surfaces avec soin; ne PAS utiliser d'objet pointu car ceci égratignera la surface et causera des dommages permanents.
- S'il reste de l'encre ou de la craie tenace sur un tableau sec ou le tableau noir, les nettoyer à l'aide d'une éponge ou d'une essuie-tout légèrement humide. Un excès d'eau endommagera les tableaux.
- N'utiliser AUCUN produit de nettoyage en vaporisateur ou à sec sur les tableaux car ceci risque de les endommager.

Surfaces à sec

- NE PAS UTILISER DE MARQUEURS PERMANENTS SUR AUCUNE DES SURFACES.
- Utiliser les marqueurs* ou les crayons de cire* lavables effaçables à sec de Crayola® (vendus séparément) sur les tableaux effaçables à sec.

*Ces produits ne sont pas en vente dans tous les pays.

Tableau noir

- Utiliser la craie sans poussière ou la craie scolaire Crayola à base de carbonate de calcium (vendues séparément) sur le tableau noir. Ne PAS utiliser la craie de trottoir Crayola ni aucune autre « craie de rue » car celles-ci contiennent des produits abrasifs qui endommageront le tableau.
- Ne PAS utiliser de marqueurs ou de crayons de cire sur le tableau noir car ceci causera des dommages permanents.

GARANTIE LIMITÉE

Nos produits sont couverts par une garantie de 60 jours à compter de la date d'achat, dans des conditions normales d'utilisation et d'entretien, contre tout défaut de matériel et de fabrication. Si vous avez acheté ce produit récemment et qu'il présente des défauts, veuillez le retourner au lieu d'achat pour échange ou remboursement complet. Si le produit n'est plus couvert selon la date de votre reçu, ou pour toute question relative au produit, veuillez composer le numéro sans frais de notre Service à la clientèle. Conservez une copie du code universel de produit avec votre reçu pour tout service de garantie. Veuillez conserver l'emballage et les instructions pour référence future.

SERVICE À LA CLIENTÈLE / QUESTIONS



service@grow-n-up.com
www.grow-n-up.com

©2020 Crayola.
PRODUIT OFFICIEL SOUS LICENCE
Grow'n Up Limited. Tous droits réservés.
Tsim Sha Tsui, Hong Kong.
FABRIQUÉ EN CHINE (SZ)

Caballero Arco Iris Para Llevar

MANUAL DE INSTRUCCIONES

NO. 5100
Edad: 3+

ES

- Se requiere ensamblaje por un adulto. No se necesitan herramientas.

SEGURIDAD Y MANTENIMIENTO

- Se necesita la supervisión de un adulto cuando se usa el mueble.
- Este artículo debe utilizarse sobre una superficie plana. NO lo utilice sobre superficies irregulares.
- Compruebe regularmente que no hay piezas desgastadas. El artículo debe montarse correctamente para evitar daños personales.

INSTRUCCIONES DE SEGURIDAD

- Borre completamente la superficie tablero antes de guardarla durante un período de tiempo prolongado.
- Trate las superficies de los tableros con cuidado; NO utilice objetos punzantes sobre la superficie de escritura. Los arañazos en la superficie son Permanentes.
- Limpie los tableros o pizarras con un paño suave. Para las manchas que sean difíciles de quitar, humedezca un paño suave para limpiar las superficies en las que se dibuja. El exceso de agua dañará el tablero.
- NO utilice atomizadores ni limpiadores en seco sobre los tableros, pueden dañarlos.

Borrable

- NO UTILICE MARCADORES PERMANENTES.
- Por favor, utilice marcadores lavables de borrado en seco de Crayola®* (se venden por separado) o crayones lavables de borrado en seco*, sobre pizarras negras de superficie borrrable.

*No disponible en todos los países.

Pizarra Negra

- Por favor, sobre la superficie del pizarrón para gis, utilice Crayola Anti-Dust® o gis escolar (a base de carbonato de calcio; se vende por separado). NO UTILICE el gis para paredes de Crayola o cualquier otro "gis callejero", dado que contiene abrasivos capaces de dañar el pizarrón.
- NO UTILICE marcador o crayón sobre la superficie del pizarrón para gis. Esto raya o daña de manera permanente.

GARANTÍA LIMITADA

La garantía de nuestros productos cubren un periodo de 60 días a partir de la fecha de compra, con uso y servicio normal, contra defectos de material y obra. Si usted ha comprado este producto recientemente y le encuentra alguna clase de defecto, por favor, devuélvalo al "Sitio donde lo compró" para que le devuelvan el dinero o se lo cambien. Si el producto ya no lo cubre su Recibo de Compra, o si tiene alguna pregunta pertinente a nuestro producto, por favor llame a nuestra Línea Gratuita de Servicio al Cliente para brindarle ayuda. Guarde una copia del Código UPC con el recibo de compra por si necesita Servicio de Garantía en el futuro. Por favor guarde la caja y las instrucciones del ensamblaje para referencia futura.

SERVICIO AL CLIENTE / CONSULTAS



service@grow-n-up.com
www.grow-n-up.com

©2020 Crayola.
PRODUCTO BAJO LICENCIA OFICIAL
Grow'n Up Limited. Todos derechos reservados.
Tsim Sha Tsui, Hong Kong.
HECHO EN CHINA (SZ)